



Vereinspezifisches Schutzkonzept für den Trainings- und Spielbetrieb ab Dienstag, 20. Oktober 2020

Ersteller: Corona-Beauftragter FC Sempach

Erstellungsdatum: Dienstag, 20. Oktober 2020 (Version 4.0, basierend SFV 19.10.2020)

Neue Rahmenbedingungen

Ab dem 6. Juni 2020 ist der Trainings- und Wettkampf- bzw. Spielbetrieb in allen Sportarten unter Einhaltung von vereinspezifischen Schutzkonzepten wieder zulässig. Bei Sportaktivitäten, in denen wie im Fussball ein dauernder enger Körperkontakt erforderlich ist, müssen die Trainings und Spiele so gestaltet werden, dass sie ausschliesslich in beständigen Gruppen stattfinden, mit Führung einer entsprechenden Präsenzliste. Als enger Kontakt gilt dabei die längerdauernde (>15 Minuten) oder wiederholte Unterschreitung einer Distanz von 1.5 Metern ohne Schutzmassnahmen.

Folgende Grundsätze müssen im Trainings- und Spielbetrieb zwingend eingehalten werden:

1. Nur symptomfrei ins Training

Personen mit Krankheitssymptomen dürfen NICHT am Trainings- und Spielbetrieb teilnehmen und nicht als Zuschauer anwesend sein. Sie bleiben zu Hause, resp. begeben sich in Isolation und klären mit dem Hausarzt das weitere Vorgehen ab.

2. Abstand halten

Bei der Anreise, beim Eintreten in die Sportanlage, in der Garderobe, bei Besprechungen, beim Zuschauen, beim Duschen, nach dem Training, bei der Rückreise – in all diesen und ähnlichen Situationen sind 1,5m Abstand nach wie vor einzuhalten und auf das traditionelle Shakehands und Abklatschen ist weiterhin zu verzichten. Einzig im eigentlichen Trainings- und Spielbetrieb ist der Körperkontakt wieder zulässig.



3. Gründlich Hände waschen

Händewaschen spielt eine entscheidende Rolle bei der Hygiene. Wer seine Hände vor und nach dem Training resp. Spiel gründlich mit Seife wäscht, schützt sich und sein Umfeld.

4. Beschränkung der Anzahl anwesender Personen

Es dürfen maximal 300 Personen (Spieler, Trainer, Schiedsrichter, Staff, Zuschauer, etc.) auf der Sportanlage anwesend sein. Der Personenfluss (z.B. beim Betreten und Verlassen der Zuschauerbereiche) ist so zu lenken, dass die Distanz von 1,5 Metern zwischen den Besuchenden eingehalten werden kann.

5. Contact Tracing

Enge Kontakte zwischen Personen müssen auf Aufforderung der Gesundheitsbehörde während 14 Tagen ausgewiesen werden können. Dies kann auf zwei Arten erfolgen:

- Präsenzlisten für Trainings- und Spieleinheiten aller anwesenden Personen (Spieler, Trainer, Schiedsrichter, Staff, Zuschauer, etc.).
- Erhebung der Kontaktdaten mittels Mindful-App (QR-Code).
Mehr Infos dazu auf www.fcsempach.ch

Werden trotz App an den Spielen noch Listen ausgefüllt, ist der Trainer-Staff der einzelnen Mannschaften für dessen Vollständigkeit verantwortlich. Ausgefüllte Listen sind **umgehend** nach dem Spiel im Briefkasten des FC Sempach zu deponieren, die Listen der Trainingseinheiten müssen jederzeit dem Corona-Beauftragten zur Verfügung gestellt werden können.

6. Corona-Beauftragter des Vereins

Jede Organisation, welche Trainings und Spiele durchführen, muss eine/n Corona-Beauftragte/n bestimmen.

Diese Person ist dafür verantwortlich, dass die geltenden Bestimmungen so weit als möglich eingehalten werden.

Beim FC Sempach übernimmt dies im Namen der Vereinsleitung Christoph Rüttimann.

Allfällige Fragen oder Anregungen sind zu richten an praesident@fcsempach.ch



7. Generelle Schutzmaskenpflicht auf der Sportanlage Seeland ab 20.10.2020

Aufgrund der neuen Verordnungen des Bundes gilt auf der Sportanlage Seeland Sempach ab sofort eine **generelle Schutzmaskenpflicht** für alle Personen ab 12 Jahren.

Das Tragen einer Schutzmaske ist ab dem Zeitpunkt des Areal-Zutritts bis zum Verlassen der Sportstätte für alle Personen ab 12 Jahren **obligatorisch**.

Dies beinhaltet auch alle Innenräume wie z.B. Garderoben oder die Clubbeiz.

Die Konsumation von Essen und Trinken im Clubhaus-Restaurant ist nur sitzend erlaubt.

Ausgenommen von dieser Regelung sind:

1. Spieler, Betreuer und Spielleiter der laufenden Spiele anhand Matchblatt, aber nur auf den entsprechenden Spielfeldern. Zugangswege sind davon ausgenommen.
2. Spieler und Betreuer während den Trainingseinheiten, aber nur auf den entsprechenden Spielfeldern. Zugangswege sind davon ausgenommen.
3. gesundheitliche Gründe (ärztliche Bescheinigung)

Weiter zu beachten sind folgende Punkte:

- Die Erhebung der Kontaktdaten (Punkt 5) bleibt in jedem Fall bestehen.
- Es wird empfohlen, eine eigene Schutzmaske mitzubringen. Schutzmasken können im Clubhaus für CHF 1.- erworben werden.
- Bei Fahrten an Auswärtsspiele mit dem Juniorenbus oder auch bei Fahrgemeinschaften im Auto wird das Tragen einer Schutzmaske (analog des öffentlichen Verkehrs) empfohlen.
- Der Zuschauer-Sektorenplan Hauptspielfeld bleibt bei Spielen der 1. Mannschaft zur Optimierung der Platzverhältnisse weiterhin bestehen.
- Max. Zuschauerzahl bei Spieldarstellungen auf dem Kunstrasen: 100 Personen (innerhalb der Kunstrasen-Einzäunung gilt ein Trink-, Ess- und Rauchverbot)
- Den Anweisungen der Verantwortlichen des FCS ist stets Folge zu leisten.

Der FC Sempach möchte darauf aufmerksam machen, dass jederzeit durch die Gemeinde, den Kanton oder das BAG Kontrollen stattfinden können. Personen, welche sich nicht an die Vorgaben halten, können von der Sportanlage Seeland verwiesen werden.

Die Verantwortlichen des FC Sempach behalten sich vor, bei Bedarf weitere Massnahmen einzuführen.

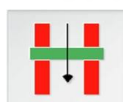
Wir bedanken uns für Eure Unterstützung und Verständnis und freuen uns trotz der schwierigen Situation weiterhin auf spannende und faire Fussball-Partien auf dem Seeland!



H E C H T



DISTILLERIE AG

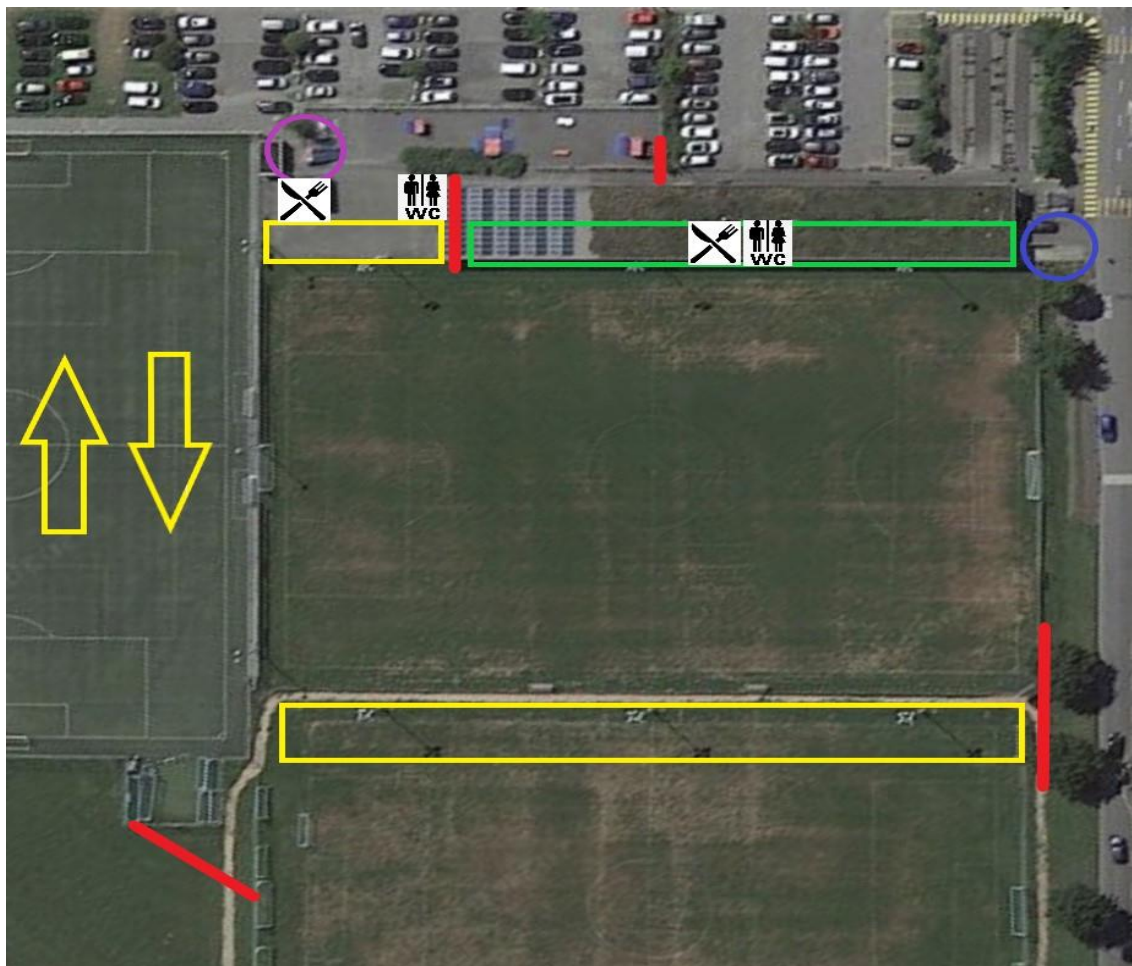


Häller Bau AG
Bauunternehmung





8. Zuschauer-Sektorenplan bei Spielen der 1. Mannschaft auf dem Hauptspielfeld



Sektor grün:

- max. 100 Personen nach dem Motto «first come, first served»
- Eingang / Ausgang «blauer Kreis» vis à vis Badi-Eingang
- Verpflegung durch Schiebefenster Grillküche
(Die Lokalität Clubhaus bleibt während dem Spiel geschlossen)
- Kein Zugang zu Sektor gelb

Sektor gelb:

- Eingang / Ausgang «violetter Kreis» beim Skaterplatz
- **Zugang grosser Bereich via Kunstrasen-Spielfeld!**
- Verpflegung Aussenstand (beschränktes Angebot)
- Mobile Toiletten
- Kein Zugang zu Sektor grün